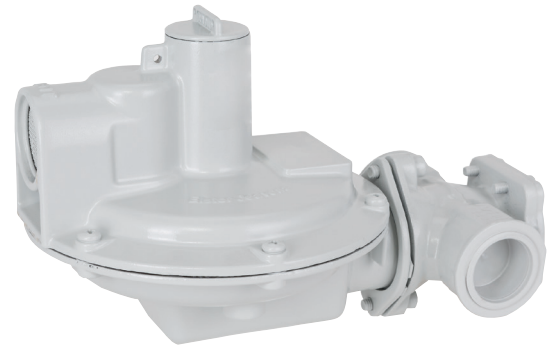


J125

Spring-loaded low-pressure reducing valve for gases and air

- > **Connection:**
3/4 ... 2 (ISO G)
DN 20 ... 50, PN10
- > **Large membrane for excellent pressure regulation**
- > **Can be installed in any position, as membrane can be adjusted infinitely**



Technical features

The pressure reducers of the J125 series are used to reduce pressure from air and neutral gases to mbar scales in gas-based plant construction. They are used as a tank ventilation regulator, for combustion and heating gas regulation and in other applications which require a high degree of accuracy, stable control and robust construction.

Areas of application:

- Tank ventilation
- Inertisation
- Heating/combustion gas regulation

Medium:

Air, natural gas

Input pressure:

10 bar standard

Output pressure:

5 ... 140 mbar (G3/4 ... 1)

5 ... 350 mbar (G1 1/2 ... 2)

Leakage:

Bubble tight

Temperature:

-20 ... +60°C (+80°F)

(-4 ... +140°F (+176°F))

Material:

G3/4 & 1:

Housing: Ductile iron
 Valve seat: Brass
 Control wheel, O-ring, USSA membrane, safety membrane: synthetic nitrile rubber (Buna)
 USSA valve wheel, O-ring: synthetic nitrile rubber
 Control valve, USSA valve: Aluminium alloy
 Regulator housing & cover, USSA housing & cover: Aluminium alloy
 Regulator & USSA valve spindle: Stainless steel BS EN 10088-3
 Membrane (regulator): reinforced synthetic rubber
 Release valve, spring holder, USSA inner parts: Acetal resin
 Lever arm, regulator membrane plate, venting valves, mounting plate: Structural steel, galvanised and passivated
 Springs: Carbon steel, galvanized and coated

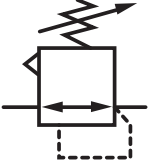
G1 1/2 & 2:

Housing: Ductile iron
 Valve seat: Brass
 Control wheel, O-ring, USSA membrane, safety membrane: synthetic nitrile rubber (Buna)
 USSA valve wheel, O-ring: synthetic nitrile rubber
 Control valve, USSA valve: Aluminium alloy
 Regulator housing & cover, USSA housing & cover: Aluminium alloy
 Regulator & USSA valve spindle: Stainless steel
 Membrane (regulator): reinforced synthetic rubber
 Release valve, spring holder, USSA inner parts: Acetal resin
 Lever arm, regulator membrane plate, venting valves, mounting plate: Structural steel, galvanised and passivated
 Springs: Carbon steel, galvanized and coated

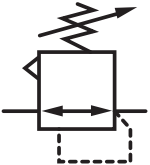
Options:

PN10 screw-in flanges

Technical data G3/4 ... 1 / DN 20 ... 25

Symbol	Spring range (mbar)	Spring article no.	Colour code
	5 ... 15	1791185.0087.00000	Light green / yellow
	12 ... 25	1791186.0087.00000	Light green / black
	22 ... 35	1791187.0087.00000	Light green / orange
	32 ... 50	1791188.0087.00000	Light green / brown
	45 ... 75	1791189.0087.00000	Light green / red
	70 ... 140	1791190.0087.00000	Light green / dark blue

Technical data G1 1/2 ... 2 / DN 40 ... 50

Symbol	Spring range (mbar)	Spring article no.	Colour code
	8,8 ... 15	1791193.0087.00000	Red
	14 ... 20	1791194.0087.00000	Orange
	21 ... 35	1791195.0087.00000	Yellow
	36 ... 70	1791196.0087.00000	Green
	69 ... 138	1791197.0087.00000	Royal blue
	104 ... 173	1791198.0087.00000	Brown / royal blue
	138 ... 207	1791199.0087.00000	Brown / green
	207 ... 350	1791200.0087.00000	Black / green

J125, G3/4 ... 1 / DN 20 ... 25

Valve seat (mm)	Valve seat article no.	Max. input pressure (bar)
3,5	1791212.0087.00000	8,6
5,0	1791213.0087.00000	5,2
8,0	1791214.0087.00000	2,4
10,0	1791210.0087.00000	1,7

J125, G1 1/2 ... 2 / DN 40 ... 50

Valve seat (mm)	Valve seat article no.	Max. input pressure (bar)
6,35	1791202.0087.00000	8,6
9,5	1791203.0087.00000	6,8
12,7	1791204.0087.00000	5,5
15,9	1791205.0087.00000	5
19,1	1791206.0087.00000	4,5
22,2	1791207.0087.00000	2,7
25,4	1791208.0087.00000	2
31,8	1791209.0087.00000	1,5

Option selector
J125 - ★★★★★★★★

Design	Substitute
Standard	S1
Safety blow-off valve (PRV)	S2
Connection	Substitute
G3/4 inner thread	G34
G1 inner thread	G1
G1 1/2 inner thread	G112
G2 inner thread	G2
Flange DN 20, PN 10, Form C	20
Flange DN 25, PN 10, Form C	25
Flange DN 40, PN 10, Form C	40
Flange DN 50, PN 10, Form C	50

Valve seat (mm)	Substitute
3,5 (only for G3/4 & G1)	35
5,0 (only for G3/4 & G1)	50
8,0 (only for G3/4 & G1)	80
10,0 (only for G3/4 & G1)	100
6,35 (only for G1 1/2 & G2)	63
9,5 (only for G1 1/2 & G2)	95
12,7 (only for G1 1/2 & G2)	127
15,6 (only for G1 1/2 & G2)	160
19,1 (only for G1 1/2 & G2)	190
22,2 (only for G1 1/2 & G2)	220
25,4 (only for G1 1/2 & G2)	250
31,8 (only for G1 1/2 & G2)	320
Output pressure range (mbar)	Substitute
5 ... 15 (only for G3/4 & G1)	15
12 ... 25 (only for G3/4 & G1)	25
22 ... 35 (only for G3/4 & G1)	35
32 ... 50 (only for G3/4 & G1)	50
45 ... 75 (only for G3/4 & G1)	75
72 ... 140 (only for G3/4 & G1)	140
8,8 ... 15 (only for G1 1/2 & G2)	15
14 ... 20 (only for G1 1/2 & G2)	20
21 ... 35 (only for G1 1/2 & G2)	35
36 ... 70 (only for G1 1/2 & G2)	70
69 ... 138 (only for G1 1/2 & G2)	140
104 ... 173 (only for G1 1/2 & G2)	170
138 ... 207 (only for G1 1/2 & G2)	210
207 ... 350 (only for G1 1/2 & G2)	350

Throughput in Nm³/h air – G3/4 ... 1

Output pressure range (mbar)		5 ... 15	12 ... 25	22 ... 35	32 ... 50	45 ... 75	72 ... 140
Set pressure (mbar)		10	20	30	40	60	100
Input pressure (mbar)	Valve seat (mm)						
250	3,5	4,7	4,2	4,3	4,7	4,5	4,2
500	3,5	6,4	5,8	6,9	7,3	7,3	6,7
750	3,5	8,9	8,2	9,1	9,4	9,5	9,0
1000	3,5	11,7	10,4	10,7	10,6	10,6	11,2
1250	3,5	12,6	12,5	11,9	11,8	11,8	12,5
1500	3,5	14,0	13,9	13,5	13,1	13,1	13,7
2000	3,5	16,7	15,7	15,5	15,4	15,4	16,4
2500	3,5	19,4	19,1	18,7	18,1	18,1	18,6
3000	3,5	21,8	21,4	21,0	21,1	20,9	21,4
3500	3,5	25,1	24,3	23,7	23,4	23,4	24,1
4000	3,5	27,6	27,2	26,4	26,1	26,1	26,9
5000	3,5	33,2	33,2	33,3	33,4	33,4	32,4
6000	3,5	38,8	38,8	38,9	39,0	38,8	38,7
7000	3,5	44,3	44,3	44,0	44,1	44,2	44,3
8000	3,5	49,7	49,7	49,7	49,7	49,7	49,8
250	5,0	6,3	7,5	7,6	7,6	7,9	7,0
500	5,0	13,9	12,7	13,2	11,9	12,2	11,6
750	5,0	19,0	17,4	17,7	16,0	17,3	14,5
1000	5,0	21,5	21,9	21,6	21,6	20,6	19,8
1250	5,0	24,8	24,5	24,5	24,7	24,7	23,2
1500	5,0	27,8	27,6	26,9	27,2	27,5	26,2
2000	5,0	33,0	33,0	32,3	32,3	32,4	31,4
2500	5,0	38,5	38,1	37,8	38,0	38,8	37,6
3000	5,0	44,7	43,6	43,2	43,9	44,0	43,4
3500	5,0	50,2	49,1	48,2	49,3	49,3	48,7
4000	5,0	54,8	54,4	54,2	54,9	54,5	55,2
5000	5,0	64,9	64,9	64,9	64,9	65,0	65,0
100	8,0	10,3	9,7	9,2	8,6	7,1	-
250	8,0	11,7	16,0	15,9	16,0	15,9	11,3
500	8,0	27,7	29,1	29,1	27,1	26,3	22,1
750	8,0	39,8	40,4	39,3	37,4	37,4	30,4
1000	8,0	48,1	47,0	47,3	47,6	48,4	36,0
1250	8,0	57,3	54,8	58,5	55,3	57,8	42,3
1500	8,0	61,5	59,3	66,0	63,6	63,5	49,8
2000	8,0	79,7	69,7	78,4	78,9	75,9	64,0
2500	8,0	89,6	84,7	92,1	91,4	88,4	81,9
50	10,0	10,1	6,4	5,2	-	-	-
100	10,0	10,9	10,4	9,8	9,0	7,4	-
250	10,0	19,4	19,4	20,7	19,9	19,4	16,6
500	10,0	33,2	33,2	34,4	33,2	31,8	26,3
750	10,0	47,0	47,5	49,6	47,0	47,3	40,1
1000	10,0	58,1	62,3	61,7	58,1	55,3	55,3
1250	10,0	69,2	71,9	70,8	68,9	66,4	67,8
1500	10,0	77,5	79,7	80,8	81,6	78,8	71,8
1700	10,0	85,9	85,9	89,2	87,2	87,2	78,9

Throughput in Nm³/h air – G11/2

Output pressure range (mbar)		8,8 ... 15	14 ... 20	21 ... 35	36 ... 70	69 ... 138	104 ... 173	138 ... 207	207 ... 350
Set pressure (mbar)		15	17,5	35	60	100	150	200	345
Input pressure (mbar)	Valve seat (mm)								
350	6,35	25,7	26,5	24,2	22,7	22,7	19,7	16,7	-
689	6,35	37,8	38,6	37,1	37,8	35,6	28,8	34,1	26,5
1000	6,35	45,4	45,4	44,7	43,9	43,9	42,4	41,6	41,6
1500	6,35	57,5	57,5	56,8	54,5	54,5	56,8	53,0	56,8
2000	6,35	68,9	69,6	68,9	68,1	64,3	71,9	68,1	71,9
3000	6,35	91,6	91,6	91,6	95,4	87,0	90,8	83,3	87,0
4000	6,35	109,7	113,5	117,3	117,3	109,7	117,3	106,0	113,5
5000	6,35	121,1	124,9	132,5	132,5	128,7	136,2	128,7	132,5
6000	6,35	136,2	140,0	136,2	140,0	136,2	143,8	136,2	140,0
8000	6,35	174,1	174,1	181,6	174,1	174,1	181,6	162,7	170,3
69	9,5	15,1	15,1	-	-	-	-	-	-
138	9,5	25,7	27,2	21,2	-	-	-	-	-
200	9,5	30,3	31,8	28,8	28,8	-	-	-	-
350	9,5	40,1	41,6	37,8	40,1	33,3	31,8	31,0	-
689	9,5	57,5	59,0	54,5	60,5	51,5	53,0	55,3	43,9
1000	9,5	65,8	69,6	66,6	74,9	65,1	68,9	71,9	60,5
1500	9,5	78,7	81,7	82,5	93,1	84,0	87,8	92,3	86,3
2000	9,5	90,1	93,9	95,4	115,0	98,4	110,5	114,3	106,0
3000	9,5	106,0	109,0	118,8	140,8	134,7	143,8	148,3	143,8
4000	9,5	121,1	124,1	134,7	165,0	158,9	174,1	183,2	178,6
5000	9,5	136,2	140,0	156,7	184,7	174,1	189,2	199,8	195,3
7000	9,5	-	-	-	213,4	214,9	222,5	235,4	237,7
50	12,7	20,4	21,9	-	-	-	-	-	-
69	12,7	25,0	26,5	20,4	-	-	-	-	-
138	12,7	37,1	39,4	34,1	36,3	-	-	-	-
200	12,7	43,1	46,2	41,6	46,2	31,8	-	-	-
350	12,7	54,5	56,8	56,0	62,8	47,7	48,4	51,5	-
689	12,7	70,4	73,4	77,2	87,0	71,9	79,5	86,3	68,1
1000	12,7	81,0	84,0	91,6	102,2	89,3	99,1	112,8	94,6
1500	12,7	90,8	93,9	107,5	125,6	115,0	126,4	137,7	131,7
2000	12,7	99,9	103,7	118,8	137,7	136,2	149,9	168,0	159,7
3000	12,7	115,0	118,8	137,7	160,5	165,8	186,2	213,4	207,4
4000	12,7	131,7	134,7	157,4	177,1	190,0	221,0	243,7	246,7
5000	12,7	-	-	-	188,5	207,4	237,7	260,4	264,1
50	15,6	24,2	25,0	-	-	-	-	-	-
69	15,6	28,8	30,3	24,2	-	-	-	-	-
138	15,6	40,1	42,4	37,1	50,7	-	-	-	-
200	15,6	45,4	48,4	43,9	56,8	40,9	-	-	-
350	15,6	54,5	57,5	56,8	74,9	58,3	58,3	59,0	-
689	15,6	67,4	70,4	72,7	97,6	87,0	90,8	96,9	78,7
1000	15,6	75,7	79,5	87,0	112,8	103,7	110,5	126,4	106,7
1500	15,6	85,5	90,8	99,9	128,7	128,7	139,3	156,7	147,6
2000	15,6	93,1	96,9	112,0	143,8	148,3	159,7	180,9	170,3
3000	15,6	107,5	112,8	130,9	158,9	176,3	192,2	217,2	218,0
4000	15,6	-	-	146,8	174,1	196,0	217,2	245,2	255,8
5000	15,6	-	-	-	-	204,4	230,1	260,4	272,5

Throughput in Nm³/h air – G1 1/2

Output pressure range (mbar)	8,8 ... 15	14 ... 20	21 ... 35	36 ... 70	69 ... 138	104 ... 173	138 ... 207	207 ... 350	
Set pressure (mbar)	15	17,5	35	60	100	150	200	345	
Input pressure (mbar)	Valve seat (mm)								
50	19,1	30,3	32,5	-	-	-	-	-	
69	19,1	36,3	38,6	28,0	-	-	-	-	
138	19,1	48,4	51,5	43,1	53,7	-	-	-	
200	19,1	54,5	58,3	53,0	65,1	43,9	-	-	
350	19,1	68,1	70,4	68,1	84,8	65,8	66,6	72,7	
689	19,1	85,5	87,0	90,8	113,5	93,1	103,7	116,6	
1000	19,1	96,1	97,6	104,4	126,4	116,6	129,4	142,3	
1500	19,1	113,5	116,6	123,4	146,1	137,0	152,9	180,1	
2000	19,1	128,7	131,7	138,5	160,5	158,9	181,6	207,4	
3000	19,1	146,8	148,3	161,2	184,7	196,8	214,2	257,3	
4000	19,1	-	-	183,2	206,6	215,7	243,7	300,5	
5000	19,1	-	-	-	212,7	224,8	254,3	313,3	
5000	19,1	-	-	-	212,7	224,8	254,3	313,3	
50	22,2	31,0	34,1	-	-	-	-	-	
69	22,2	38,6	42,4	-	-	-	-	-	
138	22,2	53,0	57,5	50,7	-	-	-	-	
200	22,2	59,8	65,1	64,3	74,2	-	-	-	
350	22,2	71,9	77,2	82,5	99,1	75,7	77,2	82,5	
689	22,2	93,1	98,4	109,7	135,5	113,5	126,4	146,1	
1000	22,2	110,5	116,6	130,2	149,9	143,8	155,9	171,1	
1500	22,2	137,7	142,3	153,6	178,6	177,1	194,5	218,0	
2000	22,2	-	-	174,8	201,3	207,4	227,1	260,4	
2500	22,2	-	-	-	218,7	230,8	255,1	292,1	
3000	22,2	-	-	-	-	251,3	277,0	327,7	
3000	22,2	-	-	-	-	251,3	277,0	327,7	
50	25,4	35,6	38,6	30,3	-	-	-	-	
69	25,4	40,9	43,1	37,1	-	-	-	-	
138	25,4	53,7	57,5	55,3	-	-	-	-	
200	25,4	58,3	63,6	63,6	79,5	53,0	55,3	-	
350	25,4	71,1	74,9	81,7	99,1	79,5	87,0	90,8	
689	25,4	91,6	95,4	102,9	126,4	113,5	135,5	149,9	
1000	25,4	102,2	104,4	119,6	143,8	136,2	158,9	174,1	
1500	25,4	-	-	143,0	162,7	162,7	186,2	215,7	
2000	25,4	-	-	-	177,9	185,4	210,4	241,4	
2000	25,4	-	-	-	177,9	185,4	210,4	241,4	
50	31,8	32,5	34,1	36,3	-	-	-	-	
69	31,8	37,8	40,1	42,4	-	-	-	-	
138	31,8	50,0	55,3	62,1	72,7	-	-	-	
200	31,8	59,0	62,1	69,6	88,6	62,8	-	-	
350	31,8	71,1	73,4	88,6	108,2	92,3	106,7	109,0	
689	31,8	-	-	112,8	134,7	131,7	157,4	158,9	
1000	31,8	-	-	129,4	152,1	158,9	174,8	186,9	
1500	31,8	-	-	-	-	177,1	203,6	224,0	
2000	31,8	-	-	-	-	-	230,1	252,0	
2000	31,8	-	-	-	-	-	230,1	252,0	

Throughput in Nm³/h air – G2

Output pressure range (mbar)		8,8 ... 15	14 ... 20	21 ... 35	36 ... 70	69 ... 138	104 ... 173	138 ... 207	207 ... 350
Set pressure (mbar)		15	17,5	35	60	100	150	200	345
Input pressure (mbar)	Valve seat (mm)								
350	6,35	26,5	26,5	26,5	28,0	18,9	19,7	16,7	-
689	6,35	34,1	37,8	37,8	34,8	30,3	28,8	34,1	26,5
1000	6,35	45,4	45,4	45,4	45,4	41,6	42,4	41,6	41,6
1500	6,35	56,8	60,5	53,0	60,5	56,8	56,8	53,0	56,8
2000	6,35	64,3	68,1	71,9	68,1	71,9	71,9	68,1	71,9
3000	6,35	94,6	94,6	90,8	90,8	90,8	90,8	83,3	87,0
4000	6,35	117,3	113,5	117,3	117,3	109,7	117,3	106,0	113,5
5000	6,35	121,1	124,9	132,5	132,5	128,7	136,2	128,7	132,5
6000	6,35	136,2	140,0	136,2	140,0	136,2	143,8	136,2	140,0
8000	6,35	174,1	174,1	181,6	174,1	174,1	181,6	162,7	170,3
69	9,5	22,7	22,7	18,9	-	-	-	-	-
138	9,5	30,3	30,3	26,5	-	-	-	-	-
200	9,5	37,8	37,8	34,1	34,1	-	-	-	-
350	9,5	53,0	53,0	45,4	49,2	37,8	41,6	41,6	-
689	9,5	75,7	75,7	68,1	75,7	60,5	68,1	71,9	56,8
1000	9,5	94,6	94,6	90,8	94,6	79,5	87,0	94,6	75,7
1500	9,5	117,3	117,3	117,3	117,3	102,2	113,5	121,1	102,2
2000	9,5	140,0	143,8	143,8	143,8	124,9	143,8	143,8	128,7
3000	9,5	185,4	189,2	189,2	193,0	174,1	189,2	193,0	174,1
4000	9,5	234,6	238,4	238,4	238,4	227,1	238,4	238,4	227,1
5000	9,5	249,8	253,5	257,3	261,1	253,5	253,5	257,3	253,5
7000	9,5	-	-	-	306,5	302,7	306,5	314,1	310,3
50	12,7	18,9	22,7	18,9	-	-	-	-	-
69	12,7	22,7	26,5	22,7	-	-	-	-	-
138	12,7	37,8	41,6	34,1	37,8	-	-	-	-
200	12,7	53,0	56,8	45,4	49,2	30,3	30,3	-	-
350	12,7	75,7	83,3	64,3	75,7	64,3	53,0	60,5	-
689	12,7	113,5	121,1	98,4	109,7	79,5	87,0	102,2	68,1
1000	12,7	143,8	151,4	124,9	143,8	102,2	113,5	136,2	98,4
1500	12,7	185,4	193,0	170,3	189,2	136,2	155,2	181,6	136,2
2000	12,7	223,3	230,8	208,1	230,8	170,3	193,0	227,1	170,3
3000	12,7	287,6	310,3	295,2	325,4	238,4	268,7	317,9	238,4
4000	12,7	325,4	348,2	389,8	408,7	333,0	363,3	401,1	329,2
5000	12,7	-	-	439,0	439,0	408,7	416,3	439,0	404,9
50	15,9	26,5	28,8	-	-	-	-	-	-
69	15,9	34,1	36,3	22,7	-	-	-	-	-
138	15,9	56,8	60,5	41,6	-	-	-	-	-
200	15,9	68,1	71,9	49,2	64,3	37,8	-	-	-
350	15,9	98,4	102,2	71,9	90,8	53,0	60,5	60,5	-
689	15,9	155,2	158,9	113,5	143,8	87,0	102,2	102,2	87,0
1000	15,9	196,8	200,6	155,2	181,6	109,7	140,0	140,0	124,9
1500	15,9	253,5	261,1	215,7	242,2	147,6	185,4	193,0	174,1
2000	15,9	287,6	302,7	272,5	302,7	193,0	238,4	242,2	223,3
3000	15,9	336,8	355,7	397,4	420,1	280,0	344,4	351,9	317,9
4000	15,9	-	-	507,1	533,6	393,6	454,1	457,9	412,5
5000	15,9	-	-	-	-	-	529,8	529,8	484,4

Throughput in Nm³/h air – G2

Output pressure range (mbar)	8,8 ... 15	14 ... 20	21 ... 35	36 ... 70	69 ... 138	104 ... 173	138 ... 207	207 ... 350	
Set pressure (mbar)	15	17,5	35	60	100	150	200	345	
Input pressure (mbar)	Valve seat (mm)								
50	19,1	26,5	34,1	-	-	-	-	-	
69	19,1	34,1	45,4	34,1	-	-	-	-	
138	19,1	53,0	64,3	56,8	68,1	-	-	-	
200	19,1	68,1	83,3	75,7	90,8	49,2	-	-	
350	19,1	98,4	109,7	102,2	124,9	79,5	98,4	102,2	
689	19,1	143,8	155,2	151,4	189,2	117,3	155,2	166,5	
1000	19,1	177,9	189,2	189,2	227,1	158,9	200,6	219,5	
1500	19,1	242,2	249,8	249,8	295,2	208,1	268,7	302,7	
2000	19,1	280,0	299,0	317,9	367,1	264,9	344,4	378,4	
3000	19,1	351,9	370,9	427,6	454,1	389,8	461,7	495,7	
4000	19,1	-	-	454,1	495,7	465,5	522,2	575,2	
5000	19,1	-	-	-	507,1	473,0	529,8	594,1	
50	22,2	30,3	34,1	-	-	-	-	-	
69	22,2	34,1	41,6	-	-	-	-	-	
138	22,2	53,0	64,3	60,5	-	-	-	-	
200	22,2	71,9	83,3	75,7	94,6	-	-	-	
350	22,2	98,4	109,7	106,0	128,7	79,5	90,8	94,6	
689	22,2	147,6	155,2	155,2	181,6	121,1	143,8	162,7	
1000	22,2	181,6	189,2	189,2	223,3	158,9	189,2	215,7	
1500	22,2	242,2	249,8	249,8	295,2	219,5	253,5	283,8	
2000	22,2	-	-	317,9	370,9	272,5	325,4	367,1	
2500	22,2	-	-	-	423,8	333,0	393,6	439,0	
3000	22,2	-	-	-	-	408,7	457,9	488,2	
50	25,4	37,8	34,1	30,3	-	-	-	-	
69	25,4	49,2	43,9	36,3	-	-	-	-	
138	25,4	75,7	71,9	56,8	-	-	-	-	
200	25,4	102,2	94,6	75,7	106,0	56,8	68,1	-	
350	25,4	132,5	127,2	102,2	136,2	90,8	106,0	60,5	
689	25,4	200,6	196,8	174,1	227,1	143,8	174,1	113,5	
1000	25,4	249,8	253,5	230,8	272,5	189,2	227,1	158,9	
1500	25,4	-	-	280,8	314,9	249,8	249,8	227,1	
2000	25,4	-	-	-	-	317,9	386,0	283,8	
50	31,8	49,2	45,4	37,8	-	-	-	-	
69	31,8	60,5	60,5	45,4	-	-	-	-	
138	31,8	98,4	94,6	79,5	-	-	-	-	
200	31,8	124,9	124,9	102,2	136,2	83,3	-	-	
350	31,8	166,5	166,5	143,8	185,4	113,5	136,2	121,1	
689	31,8	-	-	219,5	276,3	181,6	211,9	219,5	
1000	31,8	-	-	287,6	340,6	246,0	261,1	295,2	
1500	31,8	-	-	-	-	348,2	370,9	393,6	
2000	31,8	-	-	-	-	-	454,1	476,8	

Spare parts list *1)

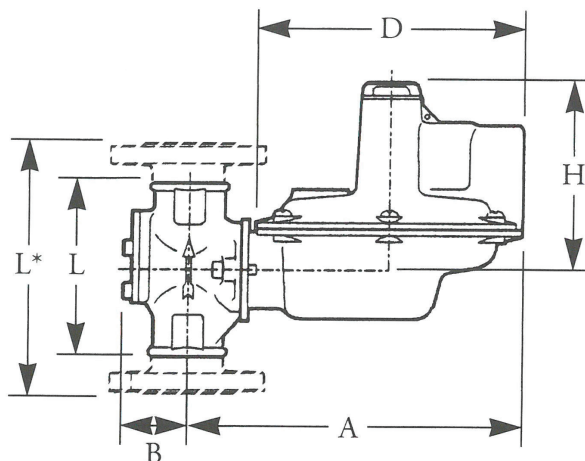
	J125, G3/4 ... 1 / DN 20 ... 25 Article no.	J125, G1 1/2 ... 2 / DN 40 ... 50 Article no.
For J125 - S1	1791236.0087.00000	1791173.0087.00000
For J125 - S2	1791237.0087.00000	1791174.0087.00000

*1) Repair kit consisting of: Membrane, O-rings, valve plug

Adjustment springs and valve seats according to tables on the front.

Dimensions
G3/4 ... 1 / DN 20 ... 25
S1 ... S2

Dimensions in mm
projection/first angle



Nominal width		A	B	L	L *2)	H	D	Weight *3) Threads	Flange
G3/4	DN 20	195	38	101	on request	110	156	1,8	4,5
G1	DN 25	195	38	101	on request	110	156	1,8	4,5
G1 1/2	DN 40	360	60	153	on request	257	305	10,4	16,5
G2	DN 50	360	60	153	on request	257	305	10,4	16,5

*2) Installation length with screw-in flanges

*3) For design -S1 to -S2

Size in mm, weight in kg

Warning

Do not use these products where pressures and temperatures can exceed those listed under »**Technical features/data**«.

Before using these products with fluids other than those specified, for non-industrial applications, life-support systems or other applications not within published specifications, consult Norgren, Buschjost GmbH.

Through misuse, age, or malfunction, components used in fluid power systems can fail in various modes.

The system designer is warned to consider the failure modes of all component parts used in fluid power systems and to provide adequate safeguards to prevent personal injury or damage to equipment in the event of such failure. System designers must provide a warning to end users in the system instructional manual if protection against a failure mode cannot be adequately provided.

System designers and end users are cautioned to review specific warnings found in instruction sheets packed and shipped with these products.