

- > Schwere, robuste Ausführung
- > Innengewinde gemäß DIN ISO 7/1 Rp
- > ISO Top nach DIN EN ISO 5211
- > Betriebsdruck bis PN 40
- > Voller Durchgang



### Technische Merkmale

**Betriebsmedium:**

Neutrale gasförmige und flüssige Fluide

**Betriebsdruck:**

DN08-DN32: PN max. 40 bar  
 DN40-DN65: PN max. 25 bar  
 DN80: PN max. 16 bar  
 (Siehe Druck-/Temperaturdiagramm)

**Mediumstemperatur:**

-20°C...+130°C

**Material:**

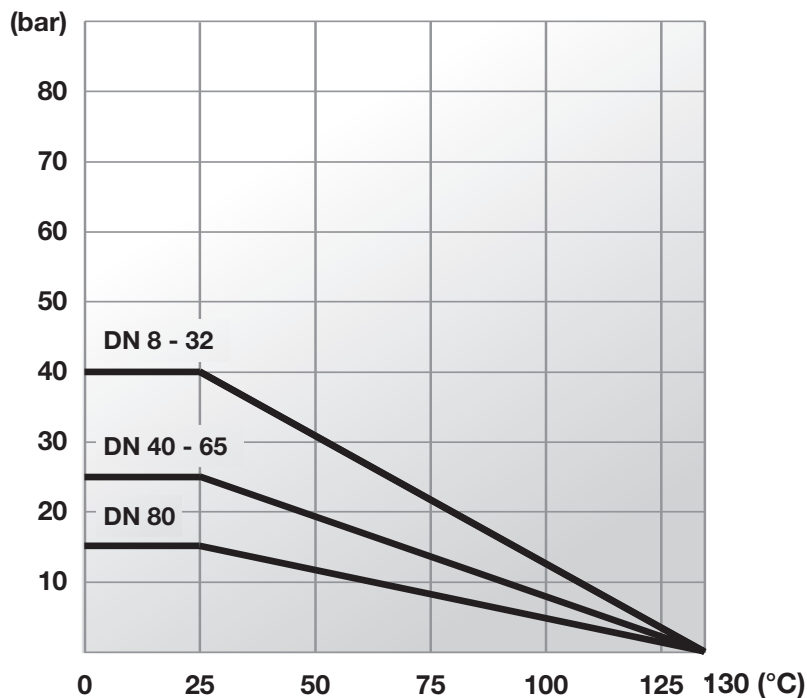
Gehäuse: Messing vernickelt  
 Kugel: Messing hartverchromt  
 Welle: Messing  
 Dichtung: PTFE

### Typenschlüssel

**KA-A★0AEAA**

Anschlussgewinde	DN	Kennung
1/4"	08	A
3/8"	10	B
1/2"	15	C
3/4"	20	D
1"	25	E
1 1/4"	32	F
1 1/2"	40	G
2"	50	H
2 1/2"	65	I
3"	80	J

### Druck- /Temperaturdiagramm

**PTFE**


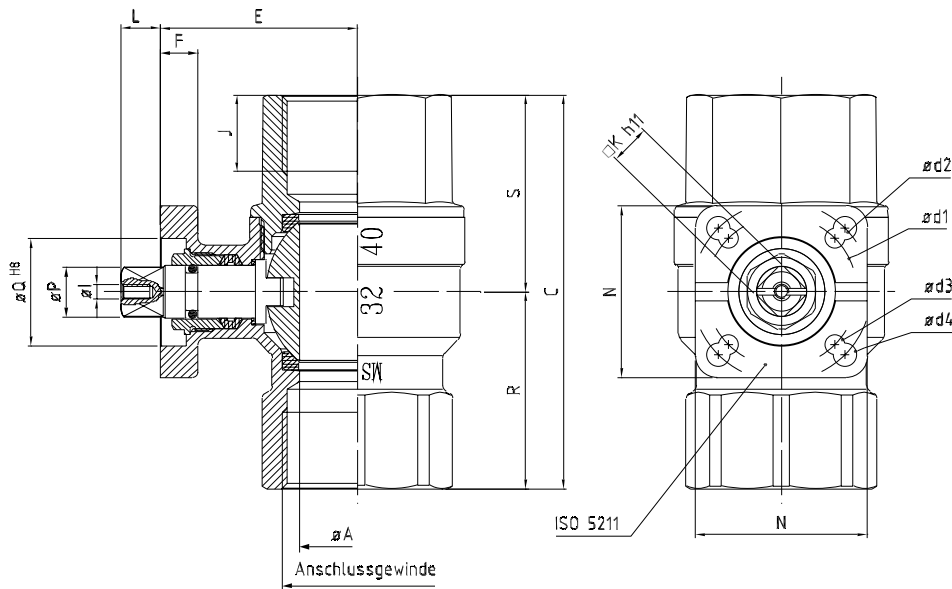
Technische Daten

Anschlussgewinde	DN	Nenndruck PN	Baulänge L [mm]	Drehmoment [Nm]	Flansch ISO 5211	Welle (mm)	Gewicht [kg]
1/4"	08	40	75	3,2	F03	9	0,41
3/8"	10	40	75	3,2	F03	9	0,39
1/2"	15	40	75	4,2	F03	9	0,34
3/4"	20	40	80	5,6	F03	9	0,46
1"	25	40	90	8,4	F03/F04	9	0,71
1 1/4"	32	40	110	9,8	F04/F05	11	1,22
1 1/2"	40	25	120	13	F04/F05	11	1,65
2"	50	25	140	25	F05	14	2,89
2 1/2"	65	25	155	38	F07	14	3,29
3"	80	16	183	40	F07	14	5,92

Bei Sonderdichtungen bzw. kritischen Medien ist eine Rückfrage unbedingt erforderlich. Auslegung von Antrieben auf eigene Verantwortung!

Abmessungen

Abmessungen in mm  
Projection/First angle



Anschlussgewinde	DN	C	ØA	E	F	N	ISO 5211	Ød1	Ød2	Ød3	Ød4	K	ØP	L	ØI	J	ØQ <sub>hb</sub>	R	S	SW	PN
1/4"	08	75	10	38	9	37	F03	36	-	5,5	-	9	10,8	9	M4	15	25	42,5	32,5	26	40
3/8"	10	75	10	38	9	37	F03	36	-	5	-	9	10,8	9	M4	15	25	42,5	32,5	26	40
1/2"	15	75	15	38	9	37	F03	36	-	5,5	-	9	10,8	9	M4	15	25	42,5	32,5	26	40
3/4"	20	80	20	40,5	9	37	F03	36	-	5,5	-	9	11,9	9	M4	16,3	25	43,25	36,75	32	40
1"	25	90	25	44	9	42	F03/F04	36	42	5,5	6,5	9	11,9	9	M4	19,1	25	46,75	43,25	41	40
1 1/4"	32	110	32	55	10	48	F04/F05	42	50	5,5	6,5	11	13,9	11	M4	21,4	30	55	55	50	40
1 1/2"	40	120	40	61,5	10	48	F04/F05	42	50	5,5	6,5	11	13,9	11	M4	21,4	30	64,25	55,75	55	25
2"	50	140	50	73	12	48	F05	50	-	6,5	-	14	17,9	14	M5	25,7	35	70	70	70	25
2 1/2"	65	155	63	82,75	10	68	F07	70	-	9,25	-	14	18	15,5	M5	30,2	55	77,5	77,5	83	25
3"	80	183	78	94,5	11,5	68	F07	70	-	9	-	14	26,9	15,5	-	33,3	55	91,5	91,5	98	16